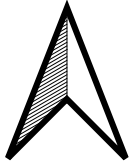
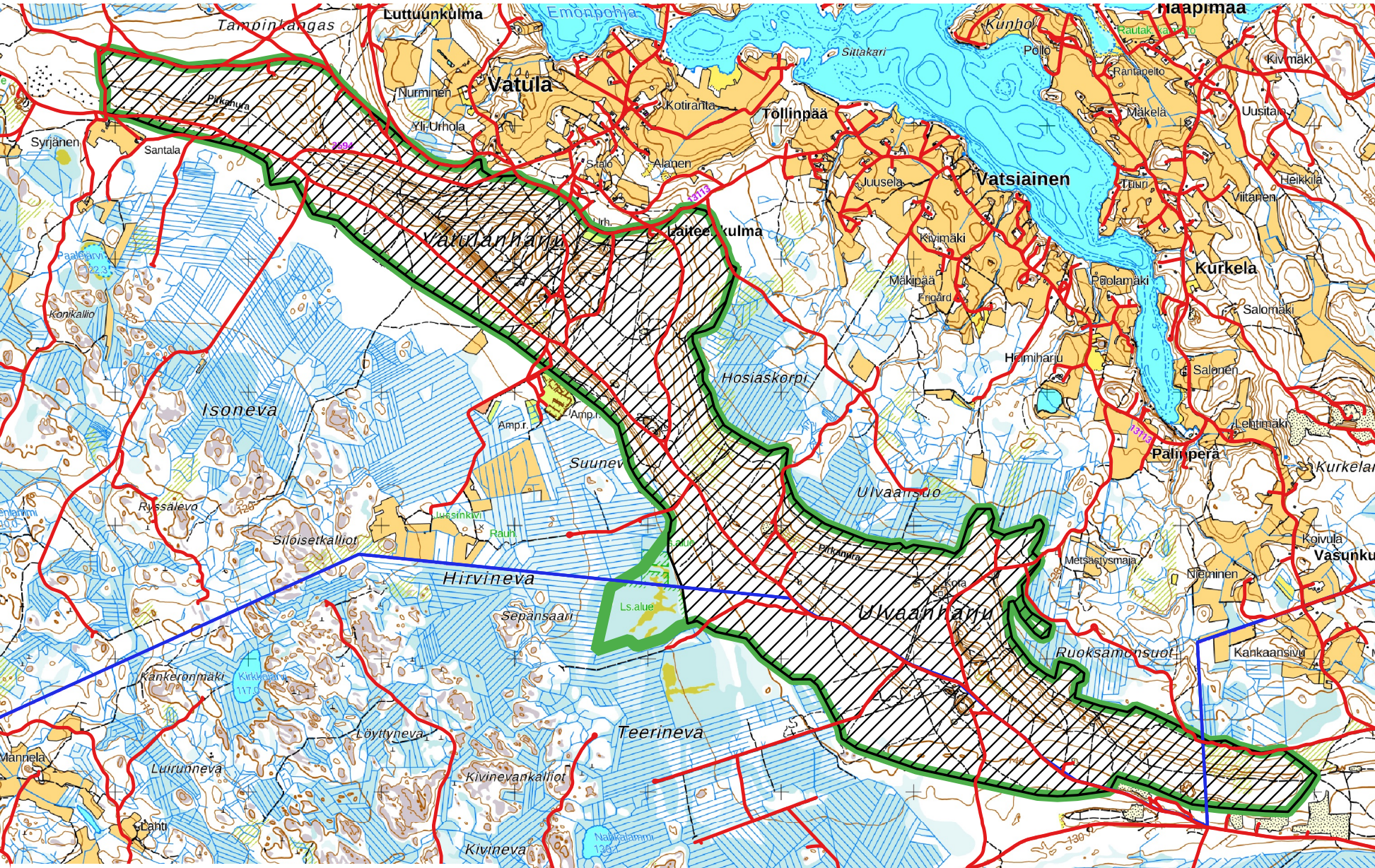







Esitys maastoliikenteen rajoitusalueeksi Vatulanharju-Ulvaanharju Natura 2000-alueella, Ikaalinen ja Hämeenkyrö



-  Moottoriajoneuvolla ajo maastossa kielletty
-  Vatulanharju-Ulvaanharju Natura 2000-alue
-  Kuntaraja
-  Tie- ja katuverkko (Digiroad)
-  Moottoriajoneuvoliikenteeseen tarkoitetut tiet

0 1 2 km



Tämä kartta liittyy Pirkanmaan elinkeino-, liikenne- ja ympäristökeskuksen esitykseen 15.4.2025
Dnro PIRELY/3873/2025

Natura 2000 -alueet, Lähde: SYKE
Tie- ja katuverkko (Digiroad) Lähde: Väylävirasto 1/2025
Sisältää Maanmittauslaitoksen kartta-aineistoa 4/2025
HUOM! Kartan tausta-aineistot ohjeellisia