

KUVAKOOSTE RANTA-NISKALAN ALUEELTA

Ilmakuvia 2019



Ranta-Niskalan alue keskellä kuvaa, edustalla Selvaagin alue ja Pappilanjoki, taustalla Kyrösjärvi



Ranta-Niskalan alue kuvan keskellä vasemmalla, ajoneuvoliikenne alueelle tapahtuu oikealta Niskalantietä pitkin

Dronekuvaus 2023



Kaava-alueen viistokuva kaakosta. Vasemmalla Pappilanjoki, alaoikealla Yli-Niskalan tila, taustalla Timinsaari.



Kaava-alueen viistokuva luoteesta. Edustalla Kyröskosken venesatama, taustalla Pappilan joki, Käpylä ja Selvaagin alue.



Vanha peltoalue.

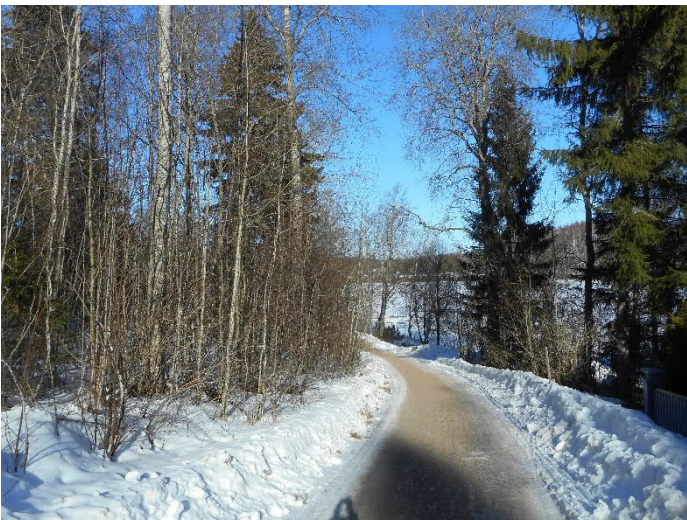
Yläkuvassa näkymä pohjoiseen, alemmissa kuvissa kesällä ja keväällä luoteeseen.





Venesatama-alue.

Ylimmässä kuvassa näkymä Kyrösjärveltä kaakkoon, seuraavissa kesällä ja talvella Timinsaaren suuntaan, alimmassa ajoyhteys venesatamaan.





Saapuminen alueelle,
Laivataival -tie pohjoiseen.
Uusi tonttikatu kääntyisi
vasemmalle.



Yli-Niskalan tila lounaasta.



Vanha pelto, taustalla Yli-
Niskalan tila.



Pappilanjoki ja joenvarren ulkoilupolku.



Vanha peltoalue.

Kuvat koilliseen ja luoteeseen.
Alimmassa kuvassa kuusiaita
kaava-alueen etelärajalla.

