

HÄMEENKYRÖN KUNTA

KYLMÄOJANTIEN JA AHROLANTIEN ASEMAKAAVAN MUUTOS JA LAAJENNUS

3.2.2023

1:2000

KARTTALEHTI 1/2

Asemakaava koskee:
Osaa yleisiä tieitä 108-895-2-37 ja 108-895-2-37.
Voimassa olevien asemakaavojen mukaisia maantien alueita ja katuja sekä asemakaavoittamattomia tealueita.

Asemakaavalla muodostuu:
Katualueita, maantien alueita.

ASEMAKAAVAMERKINNÄT JA -MÄÄRÄYKSET



Yleisen tien alue.

---+--- 3 m kaava-alueen rajan ulkopuolella oleva viiva.

---+--- Kaupungin- tai kunnanosan raja.

— Korttelin, korttelinosan ja alueen raja.

--- Osa-alueen raja.

JOENMUTKANTIE Kadun, tien, katuaukion, torin, puiston tai muun yleisen alueen nimi.

— Katu.

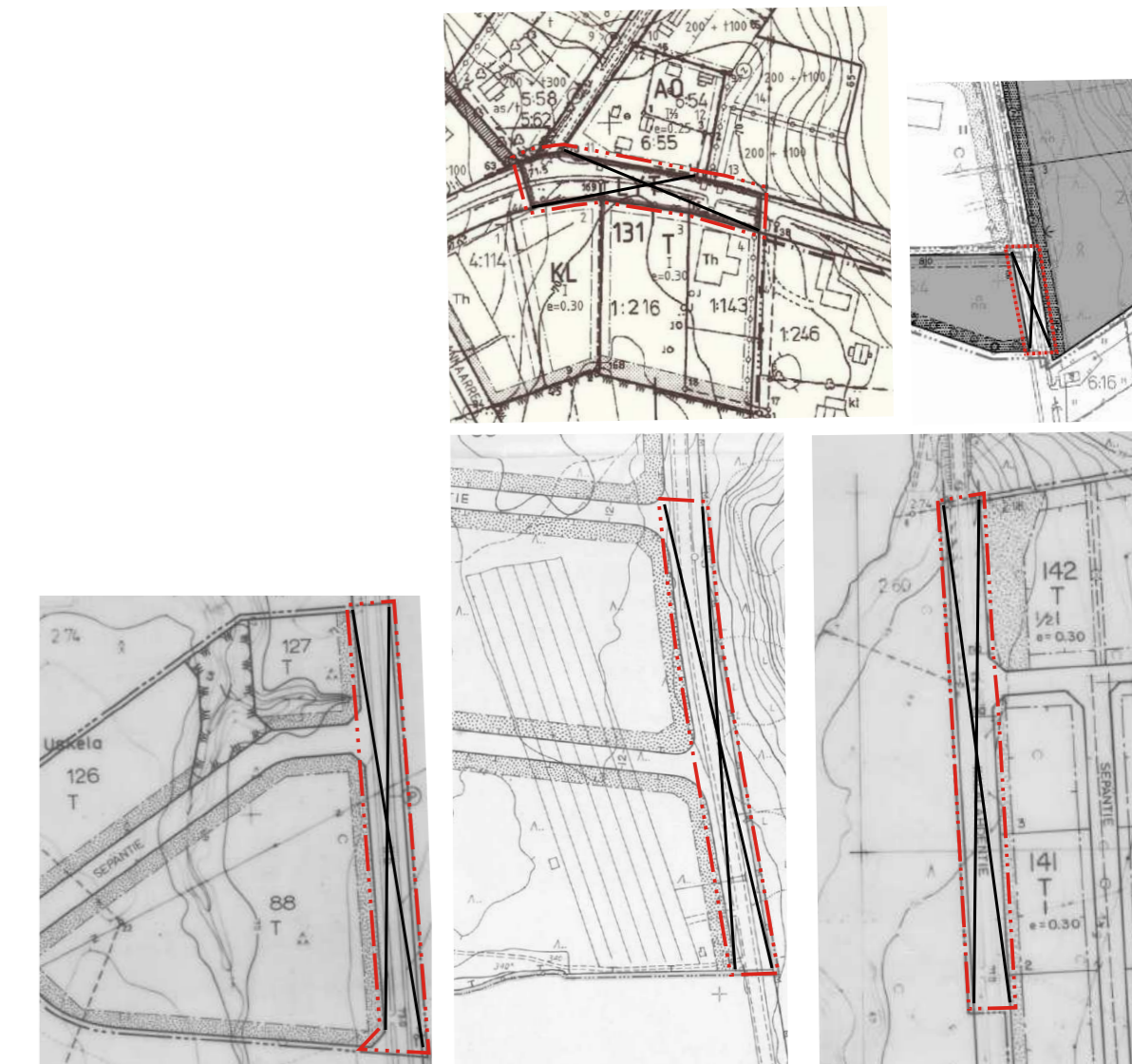
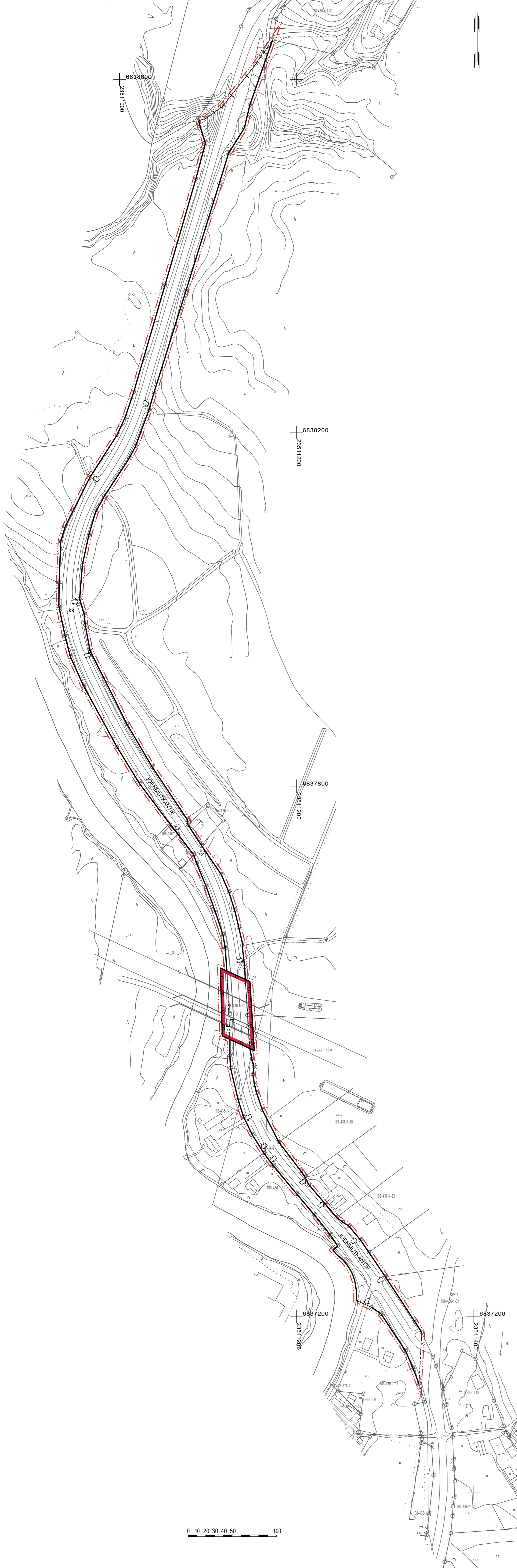
— Erilasoite.

kk Kokoojaku, jolle pääsy on sallittu ainoastaan katualueeseen rajoittuvissa kohdissa tai kun se on kaavassa erikseen osoitettu.

— Ajoneuvoliittymän likimääräinen sijainti.



Poistuva kaava (1:4000)
3 metriä kaava-alueen ulkopuolella oleva viiva, jota otsakkeessa mainittu kaavamuuos koskee ja jolla aiemmat kaavamerkinnot ja -määräykset poistuvat.



Pohjakartta täyttää sille MRL:n 54a § mukaan asetetut vaatimukset.
7.9.2022 Anne Hannunen, maankäyttöinsinööri

HÄMEENKYRÖN KUNTA Kylmäojantien ja Ahrolantien asemakaavan muutos ja laajennus	Nähtävillä: 30.3. - 2.5.2023 Hyväksytyt: ---, 2023 § --- Tullut voimaan: ---, 2023
NOSTO Consulting Nosto Consulting Oy Brahenskatu 7, 20100 Turku www.nostoconsulting.fi puh. 0400 858 101	Työnumero, versio: 1:2000 YSK : 399-AK2213 Tiedosto: Kylmaojantie_ahrolantie_AKM_ja_laajennus_hyvakysynta.dwg
Päiväys: Turussa 3.2.2023	Pasi Lappalainen, dipl.ins.