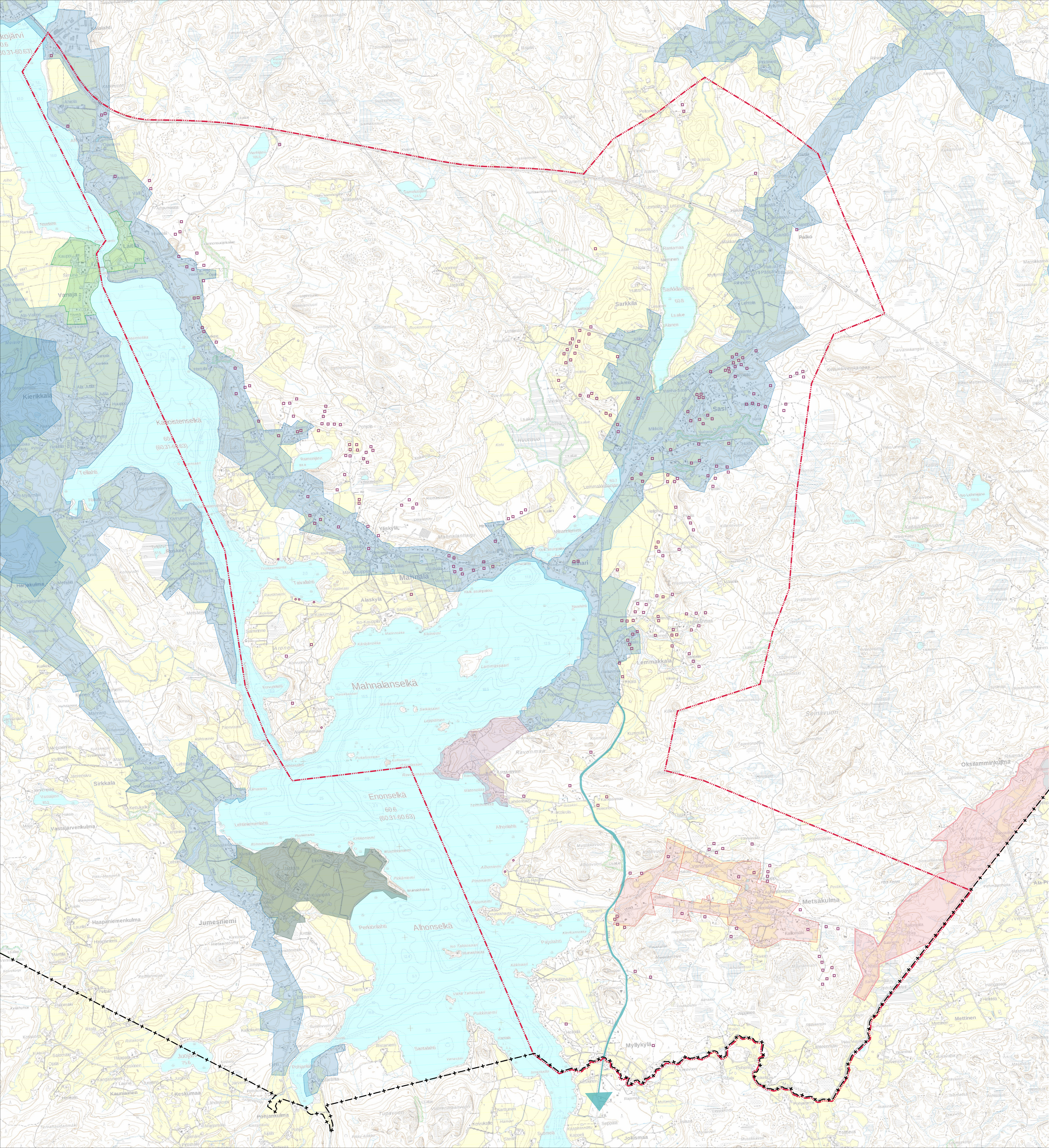


Hämeenkyrön kunta
Sasi-Mahnala-Laitila-Metsäkulma osayleiskaava


Lite 19: Vesihuolto ja vesihuollon toiminta-alueet ja uudet rakennuspaikat

- YLEISKAAVAMERKINNÄT**
-  Hämeenkyrön kuntaraja
 -  Yleiskaava-alueen raja
 -  Uuden vakituisen asunnon rakennuspaikan ohjeellinen sijainti.
 -  Uuden loma-asunnon rakennuspaikan ohjeellinen sijainti.
 -  Hämeenkyrön kunnan vesihuoltolaitos
 -  Kiepan Vesiosuuskunta
 -  Ravonmaan alue
 -  Simunan Vesiyhtymä
 -  Jumesniemen Vesiyhtymä
 -  Pinsiön Vesiosuuskunta
 -  Nokian kaupungin vesihuoltolaitos



Käsitelty
 Vireilettö xx.xx.202x (th §xxx)
 OAS nähtävillä xx.xx.-xx.xx.202x

Luonnos nähtävillä xx.xx.20xx - xx.xx.20xx
 Ehdotus nähtävillä xx.xx.20xx - xx.xx.20xx
 Kunnallisuus xx.xx.2022 (§ xx)
 Kunnarvasto xx.xx.202x (§ xx)
 Päätöksen voimaantuloa ilmentäminen xx.x.20xx

		A-Insinööri Civil Oy Puutarhakatu 10 33210 Tampere		0207 911 888 etunimi.sukunimi@gains.fi	
2023	Pääsuunnittelija Johanna Nämi, arkkitehti, YKS 490	Suunnittelijat: Anu Juvonen Emilia Ihalainen Seda Suman Buruk	1:15 000		