

# Hämeenkyrön kunta Sasi-Mahnala-Laitila-Metsäkulma osayleiskaava

Lite 17: Luonnopäristön arvot ja uudet rakennuspaikat

## YLEISKAAVAMERKINNÄT

Yleiskaava-alueen raja.

Alueen raja.

SL

Luonnonsuojelualue.  
Alue on suojeltu tai tarkoitettu suojeltavaksi luonnonsuojelun nojalla. Alueella ei sallita rakentamista (MRL 43:2.3). Alueella ei saa ryhtyä sellaisiin toimenpiteisiin, jotka saattavat vaarantaa alueen suojeluarvoja. Määräys on voimassa, kunnes alue on muodostettu luonnonsuojelun mukaiseksi suojelualueeksi.

Ohjeellinen ekologinen yhteys.  
Paikalliset ekologiset yhteydet muodostuvat tavonaisen metsätalouden piirissä olevista metsäalustoista ja niihin voi kuulua myös rakennettujen alueiden reunapuusto, puusto, puutonta joki- tai purovarasto. Ekologiset yhteydet kytkvät luonnon arvokohteita toisiinsa eli olemassa olevien ekologisten käytävien muodostama verkosto, joka yhdistää toisiinsa luonnon monimuotoisuuden kannalta tärkeitä ydinalueita, esim. luonnonsuojelualueita ja laajoja metsäalueita, ja joita pitkin esim. eläimet, mutta myös kasvit voivat siirtyä alueelta toiselle.

luo-1

Luonnon monimuotoisuuden kannalta erityisen tärkeä alue.  
Indeksinumero kertoo alueen luontotyypin. Merkinnällä on osoitettu erityisen tärkeät elinympäristöt. Kohteet ovat avainkohteita, jotka tulee huomioida maankäytön suunnittelussa niin, että kohteiden rakennepiirteet säilyvät lajistolle suotuisina.

luo-2

Luonnon monimuotoisuuden kannalta erityisen tärkeä alue.  
Alueella on todettu luonnonsuojelun 49 §:n tarkoittamia vilpasmaakon lisäntymispaikkoja, joiden heikentäminen ja hävittäminen on kielletty. Ranta-alueen ruoppaus tai vastaavia vilpasmaakon kutupaikkoihin vaikuttavia toimenpiteitä ei ole mahdollista toteuttaa ilman poikkeuslupaa elinkeino-, liikenne- ja ympäristökeskukselta.

luo-3

Luonnon monimuotoisuuden kannalta erityisen tärkeä alue.  
Alueella on todettu luonnonsuojelun 49 §:n tarkoittamia vilpasmaakon lisäntymispaikkoja, joiden heikentäminen ja hävittäminen on kielletty. Ranta-alueen ruoppaus tai vastaavia vilpasmaakon kutupaikkoihin vaikuttavia toimenpiteitä ei ole mahdollista toteuttaa ilman poikkeuslupaa elinkeino-, liikenne- ja ympäristökeskukselta.

pv

Tärkeä tai veden hankintaan soveltuva pohjavesialue.  
Alueella ei saa pitää sellaista varastoa, säiliötä, jotta, viemäriä tai laitosta, josta lika tai muuta veden laatuun vaikuttavaa ainetta voi päästä pohjaveden eikä myöskään suorittaa sellaisia toimintoja, joka vahingollisella tavalla voi huonontaa pohjaveden laatua tai muuttaa pohjaveden pinnan tasoa. Alueella tulee varautua tekopohjaveden muodostamamahdollisuuksien selvittämiseen.

luo-ma

Luonnon monimuotoisuuden ydinalue.  
Merkinnällä osoitetaan maakunnallisesti merkittävät laajat, yhtenäiset ja luontoarvoiltaan maakunnallisesti edustavat luontokokonaisuudet. Alueet ovat osa maakunnan ekologista verkostoa. Maankäytön suunnittelussa ja toteuttamisessa tulee ottaa huomioon luonnon monimuotoisuuden ja muiden luontoarvojen säilyminen sekä ylläpitää luonnopäristön pirstoutumista. Alueita koskevissa suunnelmissa ja päätöksissä tulee ottaa huomioon alueen luontoarvo. Merkintä ei rajoita alueen maa- ja metsätaloustoimintaa tai käytön haja-asutusluonteisen rakentamisen tai loma-asumisen.

ge1/2

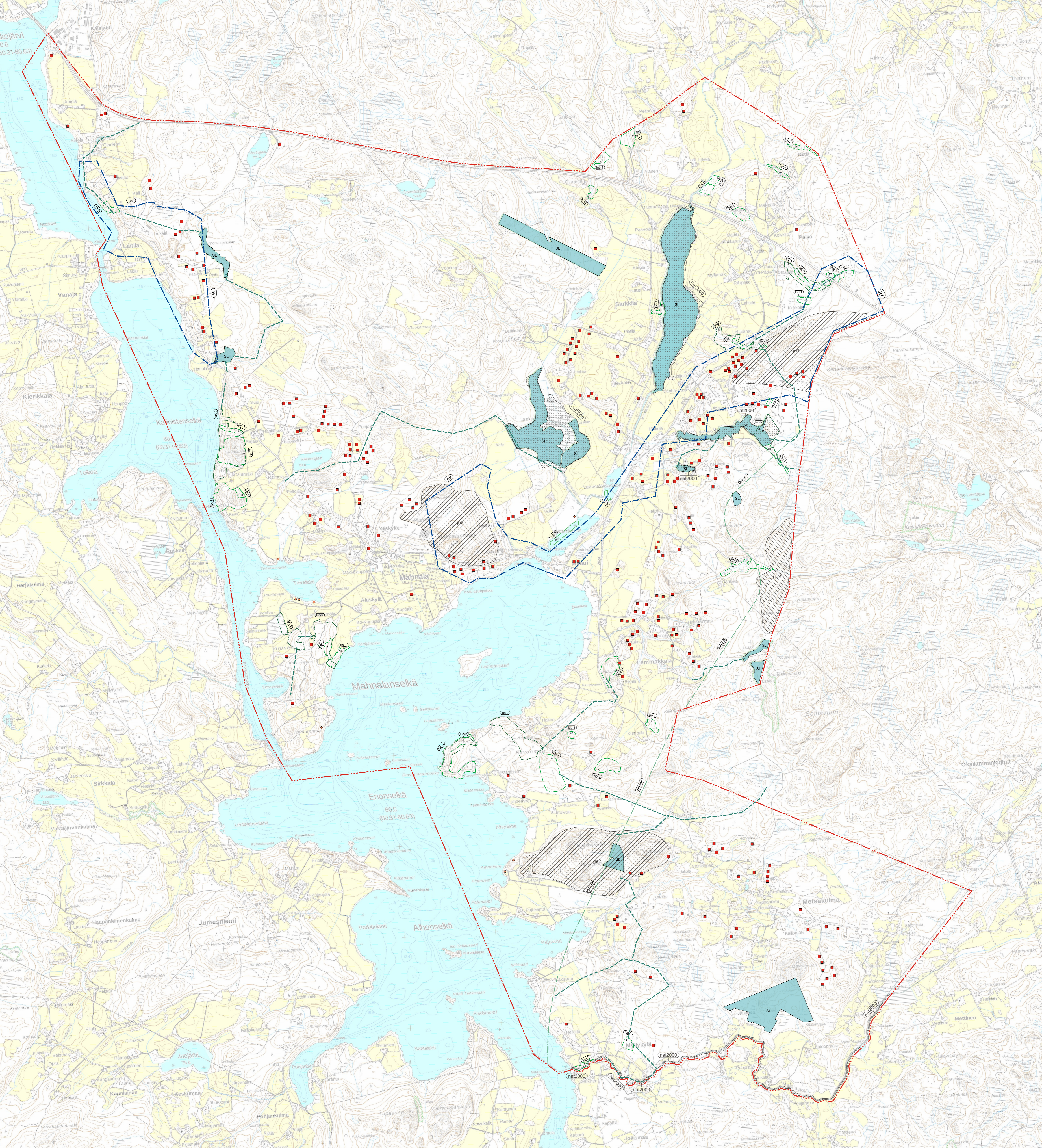
Arvokas harjualue tai muu geologinen muodostuma.  
Alueella ei saa suorittaa sellaisia toimenpiteitä, jotka saattavat vaarantaa alueen geologisia arvoja. Alueen käyttö on suunniteltava siten, ettei aiheuteta maa-ainesta tarkoitettua kaunin maisemakuvan turmellisuutta, luonnon merkittävien kauneusarvojen tai erikoisten luonnonesiintymisen tuhoutumista tai laajalle ulottuvia haitallisia vaikutuksia luonnolle. Maa-ainesten ottoon liittyviä suunnitelmia edellytetään erityisen vaativaa suunnittelutasoa. Rakentaminen ja metsäntoito eivät saa heikentää metsäalueen maisema-arvoja kaukomaisemassa.

nat2000

Natura 2000 -verkostoon kuuluva alue.  
Merkinnällä on osoitettu Sarkkilanjärven, Pinsiön-Matalusjoen sekä Huutuso-Sasin Natura 2000-alueet. Luonnonsuojelulla toteutetut alueet on merkitty SL-merkinnällä. Natura-alueilla tai sen vaikutusalueilla ei saa tehdä toimenpiteitä, jotka voivat heikentää niitä luontoarvoja, joiden perusteella alue on liitetty osaksi Natura 2000 -verkostoa. Alueen suojeluarvojen huomioon ottamisesta on säädetty luonnonsuojelun (LSL) 65 ja 66 §:ssä.

Uuden vakituksen asunon rakennuspaikan ohjeellinen sijainti.

Uuden loma-asunon rakennuspaikan ohjeellinen sijainti.



Käsitely		
Vireileluo	xx.xx.202x (ih §xx)	Luonnos nähtävillä xx.xx.20x - xx.xx.20x
OAS nähtävillä	xx.xx.xx.202x	Ehdotus nähtävillä xxx.xx.20x - xx.xx.20x
		Kunnallisesti xx.xx.202x (§ xi)
		Kunnallivaltuusto xx.xx.202x (§ xx)
		Päätöksen voimaantuloa ilmentäminen xx.x.20x

	<b>A-INSINÖÖRIT</b> A-Insinööri Civil Oy Puutarhakatu 10 33210 Tampere	0207 911 888 etunimi.sukunimi@gains.fi
--	---	---

2023	<b>Pääsuunnittelija</b> Johanna Närhi, arkkitehti, YKS 490	<b>Suunnittelijat</b> Anu Juvonen Emilia Ihalainen Seda Suman Buruk	1:15 000
------	---	--	----------