

HÄMEENKYRÖ

Asumaniemi Rantakaava

3.12.1992

1 : 2000

RANTAKAAVA KOSKEE HÄMEENKYRÖN KUNNAN ASUMANIEMEN KYLÄN TILAA KIRKONMAA RN:O 1.

RANTAKAAVALLA MUODOSTUU HÄMEENKYRÖN KUNNAN ASUMANIEMEN KYLÄN RANTAKAAVAKORTTELIT 1 JA 2 SEKÄ MAA- JA METSÄTALOUS-ALUEITA JA LIIKENNEALUE.

RANTAKAAVAMERKINNÄT JA -MÄÄRÄYKSET:

RA

LOMA-ASUNTOJEN KORTTELIALUE.
 Alueelle saa rakentaa kullekin rakennuspaikalle yksiasuntoisen loma-asunnon, erillisen yksikerroksisen saunarakennuksen sekä talousrakennuksen ja erillisen käymälän, joiden yhteenlaskettu kerrosala saa olla enintään 120 m². Erillisen saunarakennuksen ja talousrakennuksen kerrosala saa olla enintään 20 m².
 Rakennuksen etäisyyden rantaviivasta ja rakennuksen sijainnin tulee olla sellainen, että rantamaiseman luonnonmukaisuus säilyy. Rakennusta ei kuitenkaan saa sijoittaa 20 metriä lähemmäksi keskivedenkorkeuden mukaista rantaviivaa lukuunottamatta erillistä saunarakennusta, jonka saa rakentaa 15 metrin etäisyydelle rantaviivasta.
 Rantakaava-alueelle rakennettavien rakennusten tulee olla muodoitettuja, materiaaleiltaan ja väleiltään luontoon ja ympäristöön soveltuvia. Pintamateriaalin tulee olla puuta ja kattomuodon harjakatto.
 Vesikäymälöiden rakentaminen on kielletty. Alueen jätehuolto hoidetaan jätehuoltoviranomaisten ja jätevesien johtaminen vesiviranomaisten hyväksymällä tavalla.

LYT

YLEINEN TIE VIERIALUEINEEN.
 Tielle sallitaan vain kaavassa osoitetut liittymät.

M

MAA- JA METSÄTALOUSALUE.
 Alueelle saa rakentaa vain rantakaava-aluetta ja sen ympäristöä alueellisesti. Alueella suoritettavissa maa- ja metsätaloudellisisso taimenpiteissä on otettava huomioon maisemalliset ja luonnonsuojelulliset tekijät.

3 M SEN KAAVA-ALUEEN ULKOPUOLELLA OLEVA VIIVA, JOTA VAHVISTAMINEN KOSKEE.

KORTTELIN, KORTTELINOSAN JA ALUEEN RAJA.

OHJEELLINEN RAKENNUSPAIKAN RAJA.

2 KORTTELIN NUMERO.

⊙ LUKU, JOKA OSOITTAA LOMA-ASUNTOKORTTELIN RAKENNUSPAIKKOJEN ENIMMÄISMÄÄRÄN.

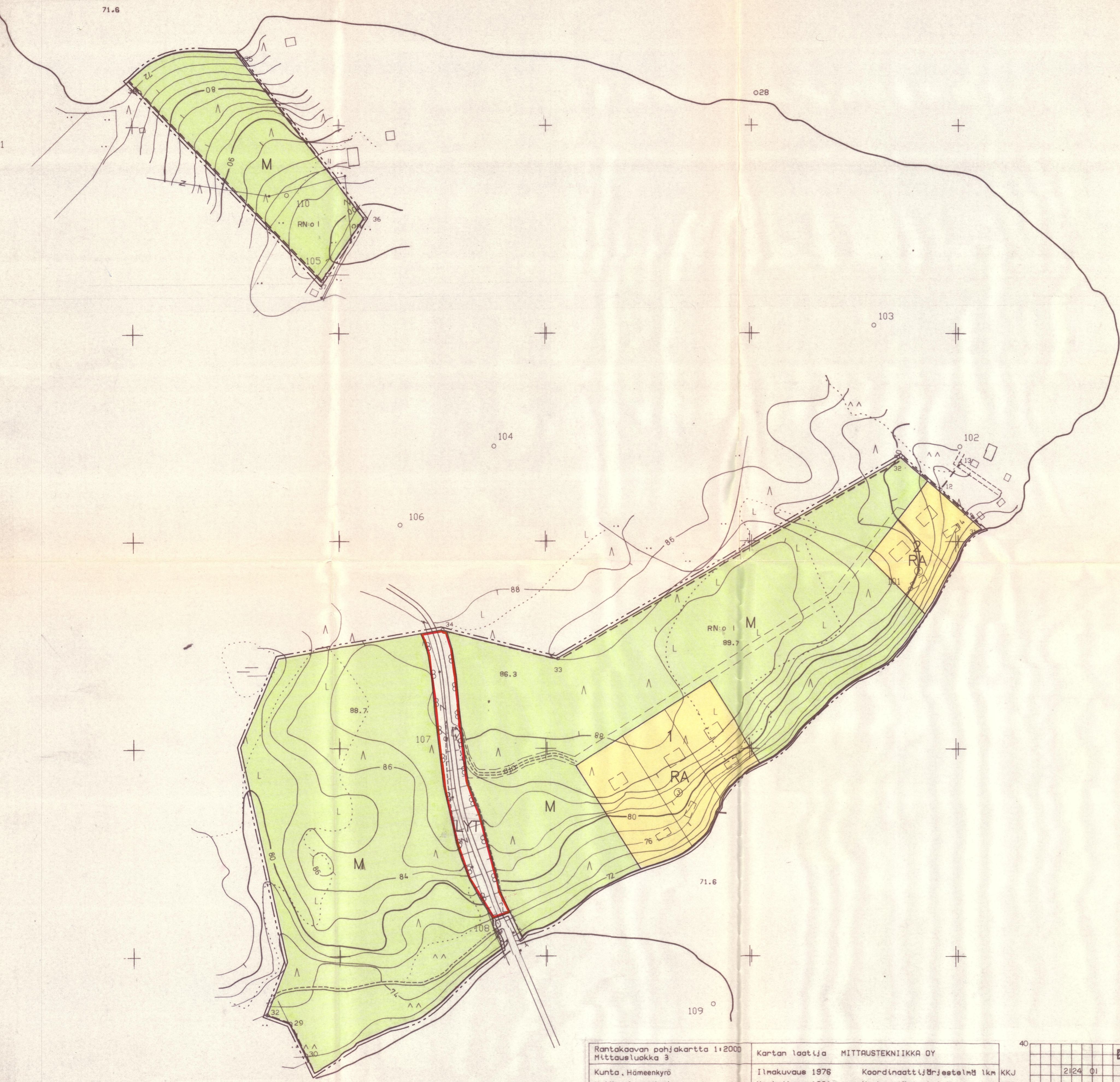
OHJEELLINEN RAKENNUSALA.

OHJEELLINEN ALUEELLA OLEVA AJOYHTEYS.

AJONEUVOLIITTYMÄN LIKIMÄÄRÄINEN SIJAINNI.

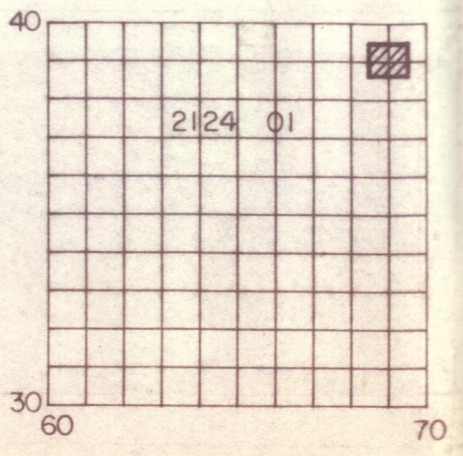
Tampereella joulukuun 3. päivänä 1992

Mikko Nurminen
 Mikko Nurminen
 dipl.ins.



ASUMANIEMI
 2124 01 38.4/68.4

Rantakaavan pohjakartta 1:2000 Mittausluokka 3	Kartan laatija MITTAUSTEKNIikka OY
Kunta, Hämeenkyrö	Ilmakuvaus 1976 Koordinaattijärjestelmä lkm KKJ
Kylä Asumaniemi	Kartoitus 1991 Korkeusjärjestelmä lkm N60
Tila Kirkonmaa RN:o 1	Kartoitusmenetelmä STEREOKARTOITUS AB
Lähti Turun ja Porin	Kartta hyväksytty 27.1.1992 <i>Matti Alilainen</i> <i>Marth Alilainen</i>



HÄMEENKYRÖ ASUMANIEMI RANTAKAAVA	Nähtävillä Valtuusto: Vahvistettu	Mittakaava 1:2000
SUUNNITTELUKESKUS OY Puhjoarvelintie 1 33200 Tampere puh01-228 805	Suunnittelusta, työn numero ja piirustuksen numero	Muutos 21.5.1993
Proj. J.M. Yhtenäis/Suom. Mikko Nurminen Hyv. <i>Markus Järvelin</i>	Päiväys 3.12.1992	KMS-1036-B1630-901