

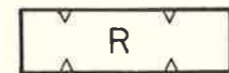
HÄMEENKYRÖ

SÄRKIJÄRVEN RANTAKAAVA 1:4000

3.3.1983

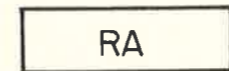
Lund RN:o 2:9, Koivisto RN:o 2:21 ja Kiviharju RN:o 2:37
nimisille tiloille Hirvolan kylässä Hämeenkyrön kunnassa
Turun ja Porin läänissä.

Rantakaavamerkinnot ja -määräykset:



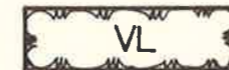
Loma- ja matkailualue

Alueelle saa rakentaa leirikeskustoimintaa palvelevia rakennuksia.



Loma-asuntoalue

Alueelle saa rakentaa yhden loma-asunnon, jonka kerrosala saa olla enintään 60 m², ja siihen liittyen tai erillisen saunarakennuksen, jonka kerrosala saa olla enintään 15 m², sekä yhden talous-, varasto- tai auto-suojarakennuksen, jonka kerrosala saa olla enintään 20 m².



Lähivirkistysalue

Käymälöiden on oltava kuivakäymälöitä ja pesuvedet on imeytettävä maahan vähintään 15 m etäisyydelle ranta-viivasta.

Rakennukset on maalattava hillityin, tummahkoin värisävyin. Kirkasväristen tai voimakkaasti valoa heijastavien kateaineiden käyttö on kielletty.



3 m sen kaava-alueen ulkopuolella oleva viiva, jota vahvistaminen koskee



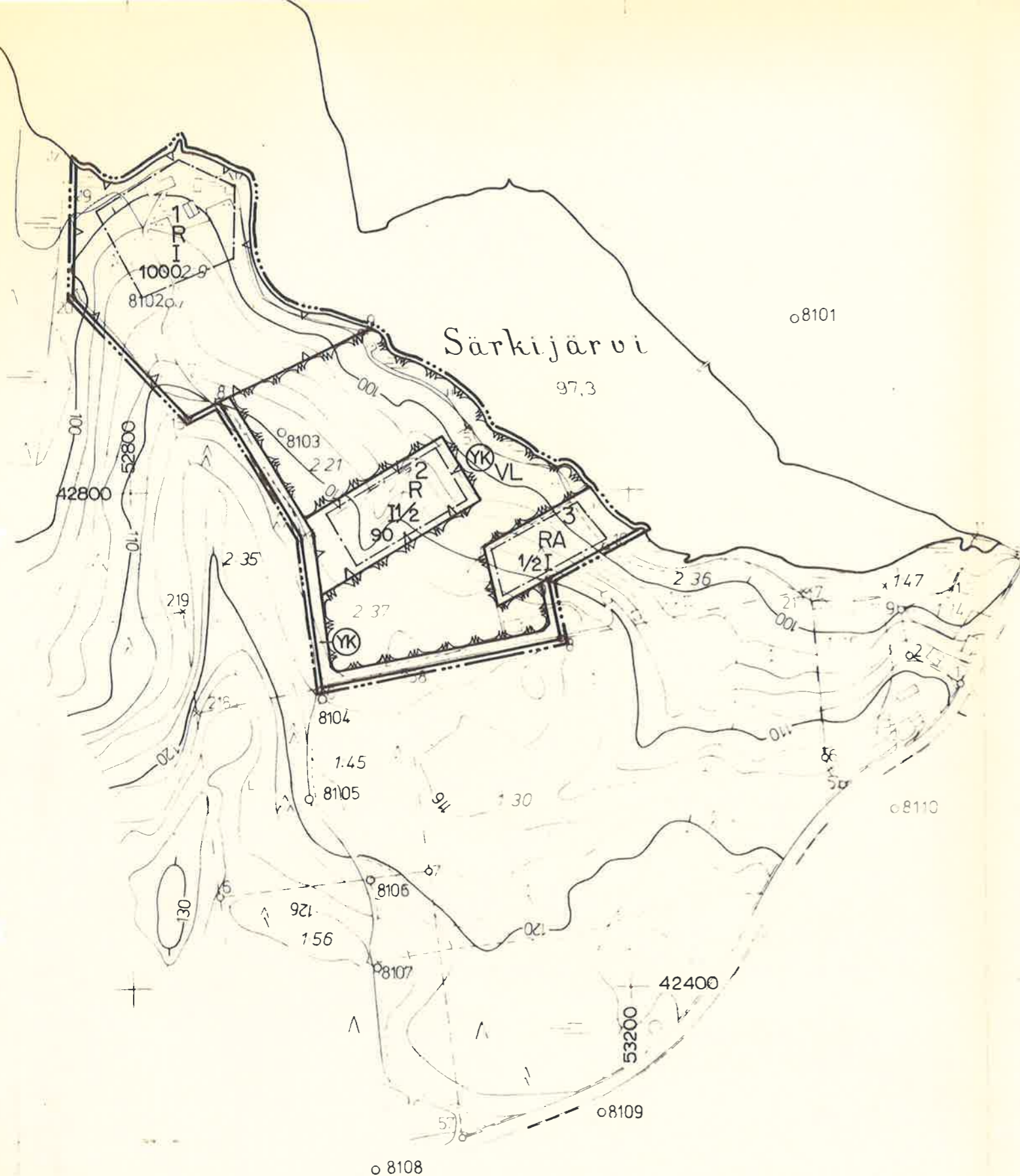
Korttelin ja alueen raja

2

Korttelin numero

90

Rakennusoikeus kerrosalaneliömetreinä



Rantakaavan pohjakartta 1:4000

Kunta HÄMEENKYRÖ
Kylät HIRVOLA
Tilat 1:14, 1:15, 1:30, 1:45, 1:47, 1:56,
2:9, 2:21, 2:35, 2:36, 2:37
Lääni TURUN JA PORIN

Kartan laatija T:MI ERIKOISKARTTA
Ilmakuvaus 1976 Karttoitus 1982
Kartoitusmenetelmä STEREOKOJEKARTTOITUS A 8
Koordinaattijärjestelmä KKJ
Korkeusjärjestelmä N 43
Kartta hyväksytty 23.6.1982

Arne Verio
Arne Verio

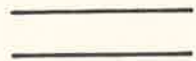
I Roomalainen numero osoittaa rakennusten, rakennuksen tai sen osan suurimman sallitun kerrosluvun.

1/2I Murtoluku roomalaisen numeron edessä osoittaa, kuinka suuren osan rakennuksen suurimman kerroksen alasta saa kaavassa lukumäärältään mainittujen kerrosten alapuolella olevasta tilasta kerrosluvun estämättä käyttää kerrosalaan laskettavaksi tilaksi.

I½ Murtoluku roomalaisen numeron jäljessä osoittaa, kuinka suuren osan rakennuksen suurimman kerroksen alasta saa kaavassa lukumäärältään mainittujen kerrosten yläpuolella olevasta tilasta kerrosluvun estämättä käyttää kerrosalaan laskettavaksi tilaksi.



Rakennusala



Tiealue



Koko kaava-alueen yhteiskäyttöön tarkoitettu alue

Tampereella maaliskuun 3 päivänä 1983

Pertti Tamminen
Pertti Tamminen, dipl.ins.

Hämeenkyrön kunnanvaltuusto on hyväksynyt tämän ranta-
kaavan kesä kuun 20 päivänä 1983

Virallisesti Hämeenkyrön 11.11.1983
J. P. P. P.
Jessa P. P.

Lääninhallituksen päätös: no. 1017 5.10.1983