

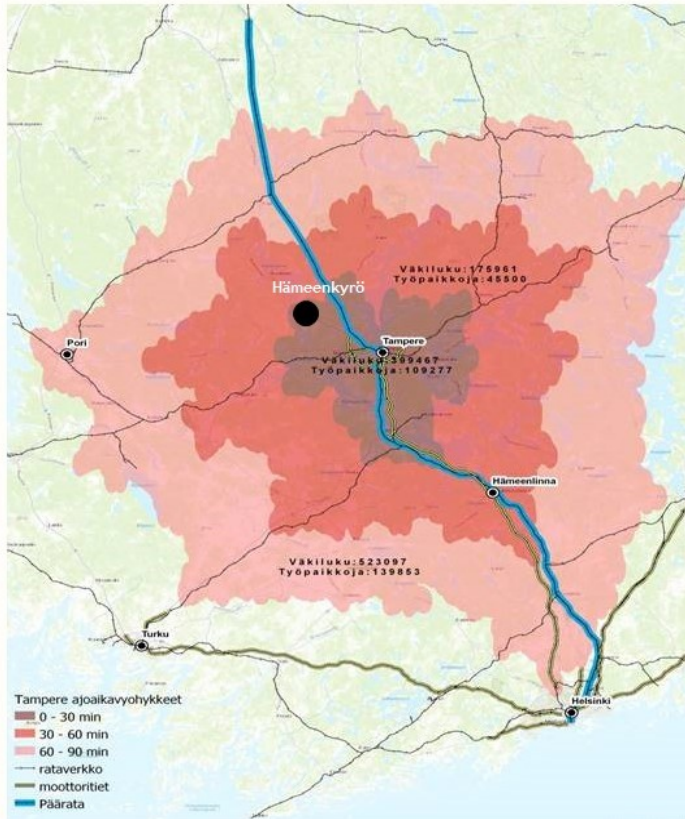
Hämeenkyrö

Esittely

Ilmastoareena 2019 Ii:n kunta, Micropolis Oy

Hämeenkyrö 10.500 asukasta

TIESITKÖ, ETTÄ



TAMPEREEN VAIKUTUSALUEELLA

Hämeenkyrö sijaitsee Suomen toiseksi suurimman ja kasvavan Tampereen työmarkkina-alueen kasvukehällä

Lähellä

Hämeenkyrö sijaitsee 30 minuutin aikaetäisyydellä Suomen kolmanneksi suurimmasta kaupungista Tampereesta

Lähde: Tilastokeskus, ruututietokanta
Pohjakartta: ESRI, Digiroad
Kartta: Timo Widbom 2018
Analyysi: Timo Aro 2018

Vahva luontosuhde

- Valtakunnalliset kulttuuriympäristöt ja kansallismaisemat
- F.E.Sillanpään Nobel-tasoiset kuvaukset luonnosta, ihmisistä ja suviyöstä
- Kuntastrategiassa Pirkanmaan vihreä helmi tavoite

Hämeenkyrö

Hinku-foorumiin 2017 keväällä

- Ensimmäisenä Pirkanmaalla
- Päästövähennys nopeinta 2012-2016
- Vuodesta 2007 alkaen toteutunut - 17 % päästövähennys ja asukasta kohden - 21 %
- Tällä vauhdilla toteutumassa päästötason puolittaminen, sparraus tervetullutta

Hämeenkyrö

Ilmastotekoja Hämeenkyrössä

- Pohjolan voiman biovoimalaitos 2012 korvasi maakaasun ja vähensi päästöjä 100.000 tn/v
- kunnan kiinteistöjen investointiohjelma 2013-2019 yhteensä 50 m€ paransi energiatehokkuutta, korvasi lähes kokonaan öljyn, lisäsi kotimaista polttoainetta ja aurinkoenergiaa. Lämmityksen, sähkön ja veden kulutukset vähentyneet 15-20 %

Hämeenkyrö

Ilmastokasvatusta Hämeenkyrössä

- Mahnalan Ympäristökoulu jo parikymmentä vuotta. Uudisrakennus 2018.
- Kunnan päiväkodit Vihreän lipun päiväkoteja
- Yksityinen Pilke-hirsipäiväkoti valmistumassa

Hämeenkyrö

Hämeenkyrö rakensi ympäristökoulun vihreällä rahalla – näin kunta voi vaikuttaa päästöjen vähentämiseen



Kuva: Hämeenkyrön kunta

Mahnalan koulun vanha päärakennus (vasemmalla) on rakennettu 1903. Uuden koulurakennuksen (taustalla) ja pihan elinkaaritaloudellinen tarkastelu-aika on 50 vuotta ja primäärisesti kantavien rakenteiden (perustukset ja kantava runko) osalta 100 vuotta



Luetuimmat

Tänään

Viikko

Hämeenkyrö

Tieliikenteestä 41 % päästöistä

- Joukkoliikenteen palveluseteli: Hämeenkyrö-lippu
- Seutulipun päätyttyä lipputuki kuntalaisille 40 %
- Sähköautojen julkinen latauspiste 2018
- Kunnan leasingvuokraama sähköauto kunnanjohtajan työsuhdeautona 2019
- Valtatie 3 investoinnit 2018-2022 ja kiertotalouden mahdollisuudet

Hämeenkyrö

Kiitos yhteistyöstä!

- Antero Alenius
- Kunnanjohtaja
- Hämeenkyrön kunta
- 050-68192

Hämeenkyrö